

Report výroby BPS ELGA s.r.o.

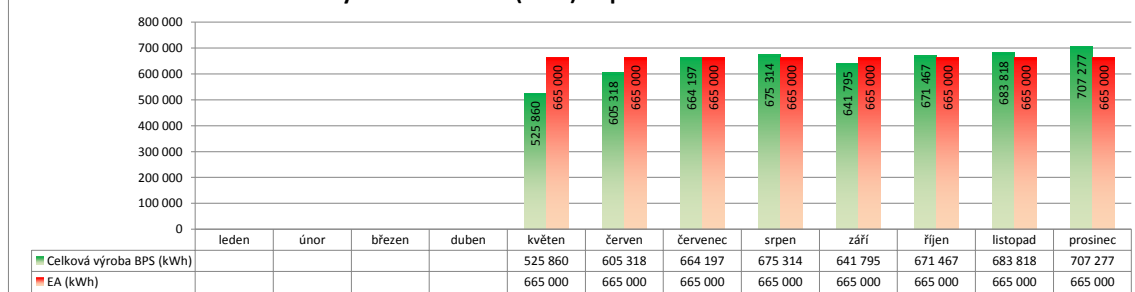
12 /2011

Základní parametry BPS

Investor	ELGA s.r.o.
Lokalita	Pěčín, Trhové Sviny
Zeměpisná poloha	48°49'21.988"N, 14°40'26.249"E
Instalovaný výkon	998,000 kWp
Pořizovací náklady	130 000 000 Kč
Uvedení do provozu	28.4.2011
Zelený bonus	3,15 Kč/kWh
Výkupní cena	1,05 Kč/kWh
Cena za decentrální výrobu	27,00 Kč/MWh
Příspěvek KVET	45,00 Kč/MWh



Výroba BPS vs. EA (kWh) za posledních 12 měsíců



Ekonomické ukazatele BPS ELGA s.r.o.

Přehled ekonomiky - roční

Předpokládané výnosy pro rok 2011 dle energetického auditu od 1.5.2011	21 918 400,00 Kč
Skutečné výnosy za rok 2011	19 899 086,51 Kč
Plnění plánu ročních výnosů	90,79 %
Progresivní plnění plánu ročních výnosů	89,83 %
Tržby za předchozí období od spuštění BPS	0,00 Kč
Tržby celkem od spuštění BPS	19 899 086,51 Kč
Prostá návratnost investice za rok 2011	15,31 %
Celková prostá návratnost investice od spuštění BPS	15,31 %
Zbývající tržby k pokrytí pořiz. nákladů	110 100 913,49 Kč

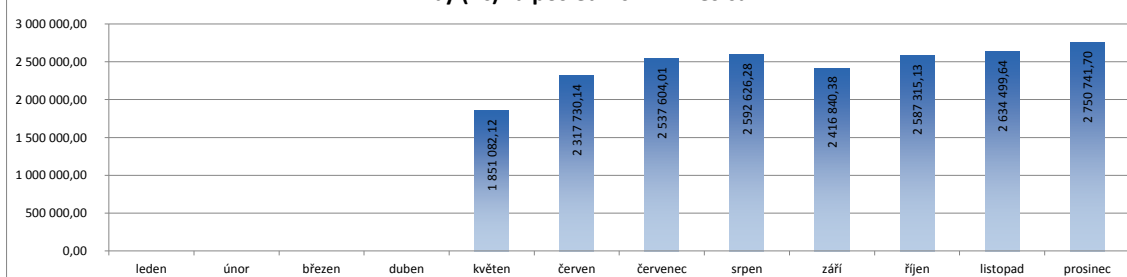
Fakturace EON v aktuálním měsíci

Fakturace ZB za dodávku DS	2 005 324,65 Kč
Fakturace ZB za OVS	59 787,00 Kč
Fakturace za dodávku DS	668 441,55 Kč
Fakturace decentralní výroby	17 188,50 Kč
Fakturace za KVET	29 501,60 Kč
Fakturace celkem	2 780 243,29 Kč

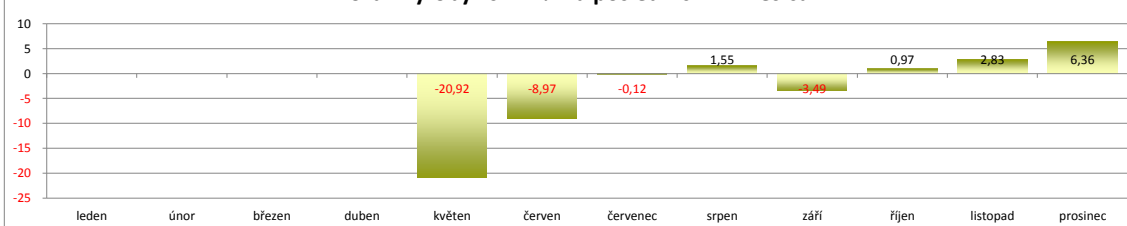
Fakturace NWT Biotechnologie

Fakturace za elektřinu	
Fakturace za teplo	
Fakturace celkem	0,00 Kč

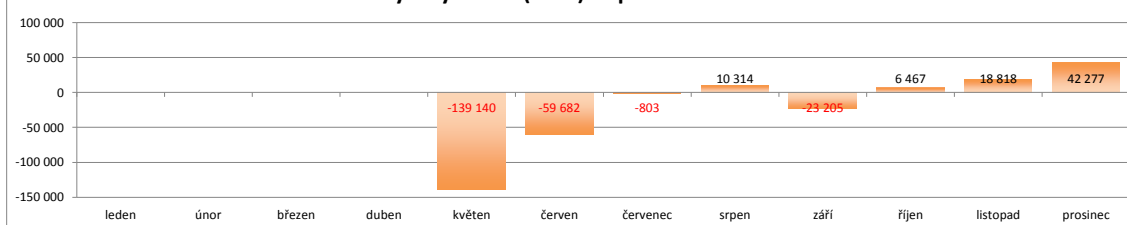
Tržby (Kč) za posledních 12 měsíců



Rozdíl výroby vs. EA % za posledních 12 měsíců



Rozdíl výroby vs. EA (kWh) za posledních 12 měsíců



Technické ukazatele BPS ELGA s.r.o.

Přehled výroby

Předpokládaná roční výroba dle energetického auditu od 1.5.2011

5 320 000,00 kWh

Výroba KGJ (akt. měsíc)

707 277,00 kWh

Skutečná výroba za rok 2011

5 175 046,00 kWh

Výroba KGJ (akt. rok)

5 175 046,00 kWh

Plnění plánu celkové roční výroby

97,28 %

TVS (akt. měsíc)

51 686,00 kWh

Progresivní plnění plánované výroby

97,28 %

TVS (akt. rok)

361 156,00 kWh

Skutečná roční výroba na instalovaný 1 kWp

5 185,42 kWh/kWp

OVS (akt. měsíc)

18 980,00 kWh

Plánovaná roční výroba na instalovaný 1 kWp

5 330,66 kWh/kWp/rok

OVS (akt. rok)

235 025,00 kWh

Roční doba provozu KGJ proti teoretickému maximu

97,19 %

Provoz KGJ (v motohodinách)

731,10 mh

Spotřeba oleje

1 200 l

Dodávka do DS (akt. měsíc)

636 611,00 kWh

Účinnost BPS (celková teoretická výroba vs. skutečnost)

95,06 %

Dodávka do DS (akt. rok)

4 446 022,00 kWh

TVS vs. celková výroba KGJ

7,31 %

Spotřeba kukuřice

1 261 t

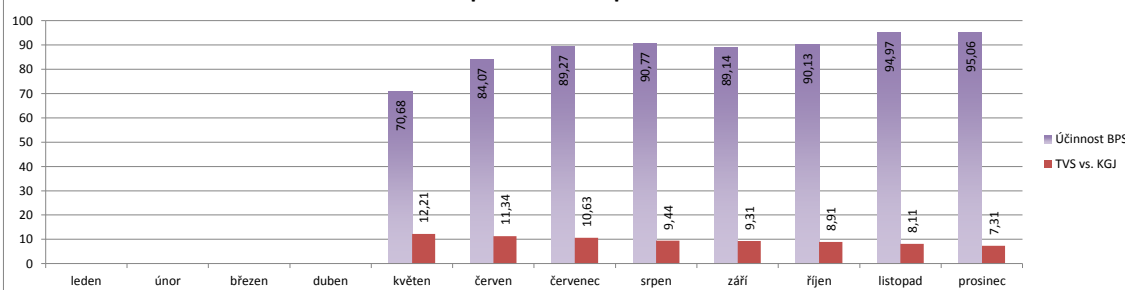
Spotřeba lanolinu

71 t

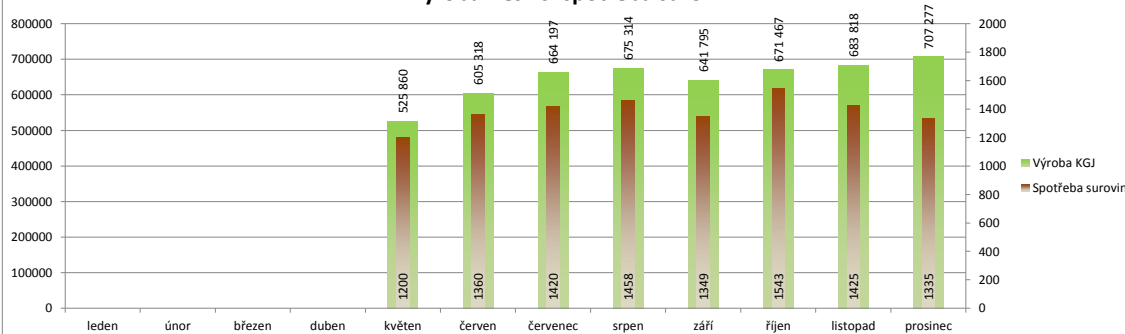
Spotřeba pečiva

3 t

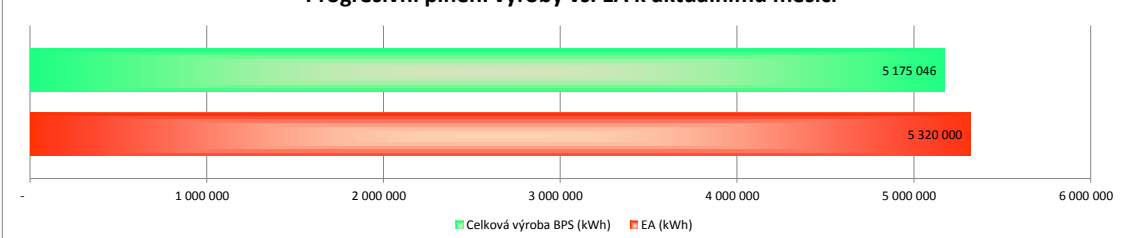
Účinnost BPS a poměr TVS za posledních 12 měsíců



Výroba KGJ vs. spotřeba surovin



Progresivní plnění výroby vs. EA k aktuálnímu měsíci



Přehled řešených incidentů

Incident	Datum registrace	Datum vyřešení	Způsob vyřešení
Plánovaná výměna oleje v KGJ	1.12.2011	1.12.2011	Odstávka 5,5h
Seřízení motoru KGJ z důvodu překročených limitů spalín	2.12.2011	2.12.2011	Odstávka 1,5h
Výpadky KGJ z důvodu vysoké koncentrace síry	13.12.2011	17.12.2011	Průběžné výpadky v délce 6h